


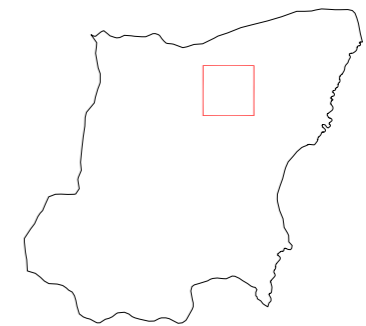


-  Sistema Viário Básico
-  Ferrovia
-  Hidrografia
-  Perímetro Urbano
-  Canteiros
-  Praças

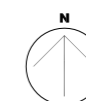
- 01 - Praça Frei Teófilo Michelazzo
- 02 - Praça João Balduino de Oliveira
- 03 - Praça Claudino Favareto
- 04 - Praça Monsenhor David
- 05 - Praça João XXIII
- 06 - Praça Antonio Pipolo
- 07 - Praça Arnaldo Carvalho
- 08 - Praça dos Estudantes
- 09 - Praça Ercillo Goztl
- 10 - Praça Maria do Carmo
- 11 - Praça Mahibe Matta
- 12 - Praça São Judas Tadeu
- 13 - Praça Santa Lúcia
- 14 - Santa Clara
- 15 - Praça Perpétuo Socorro
- 16 - Praça São Francisco
- 17 - Praça Jardim Vitória
- 18 - Sistema de Lazer Antonlo José Flauzino

Localização da área urbana no Município



Praças

**12**



0 200 400 800  
metros

Cândido Mota - Julho/2006

Fontes: - Prefeitura Municipal de Cândido Mota -  
Secretaria de Agricultura e Obras  
- Macroplanejamento



Prefeitura  
Municipal de  
Cândido Mota



Fundação Paulista de  
Tecnologia e Educação