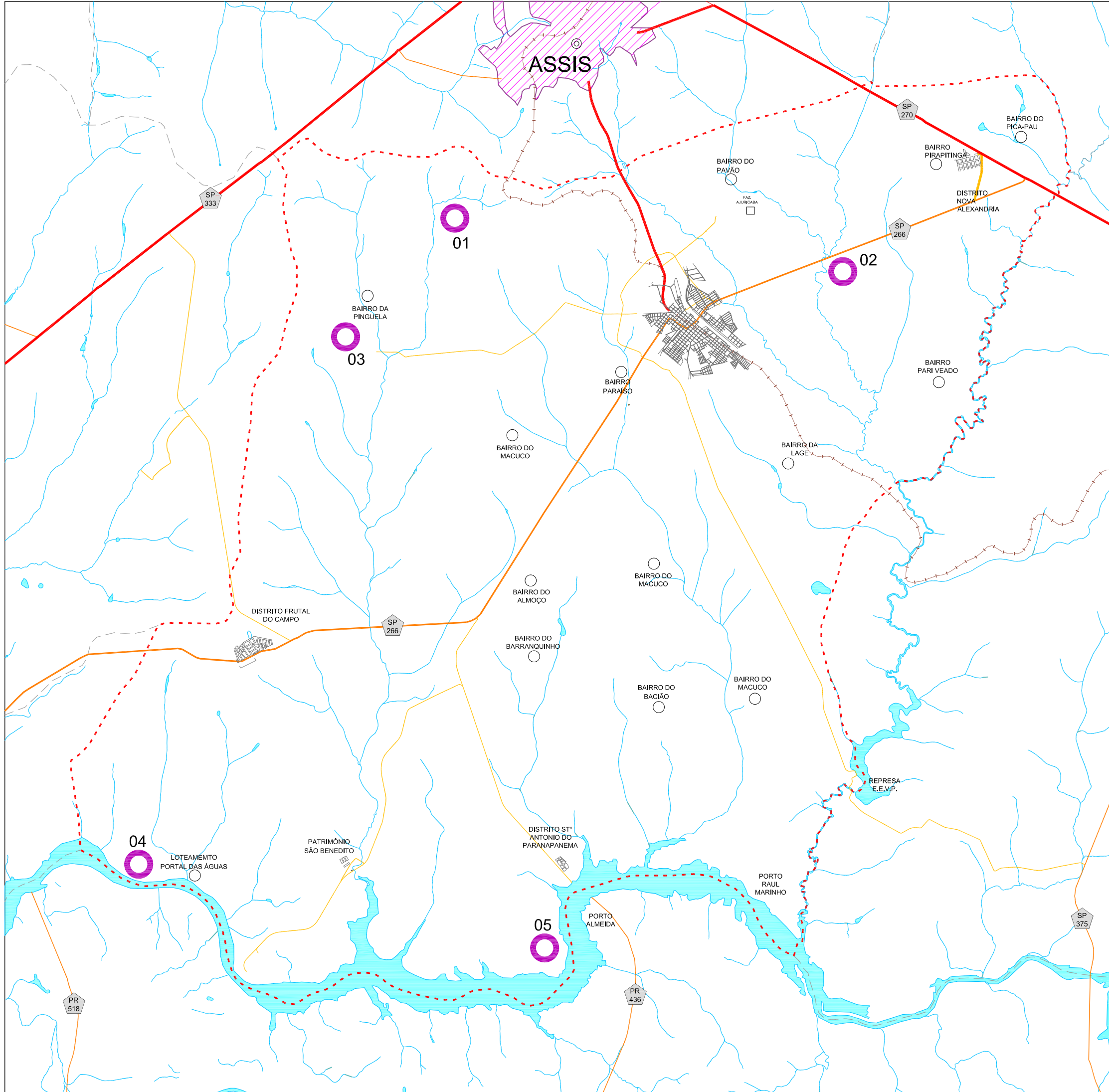


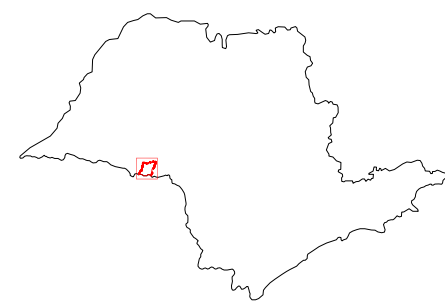
Plano Diretor de Cândido Mota



-  Malha Viária Urbana de Cândido Mota
-  Áreas Urbanizadas
-  Hidrografia
-  Limite de Município de Cândido Mota
-  Divisas de Município
-  Ferrovia
-  Bairros Rurais
-  Localidades Rurais
-  Rodovia Pista Dupla
-  Rodovia Pista Simples
-  Rodovia Municipal Pavimentada
-  Rodovia Estadual
-  Jazida Mineral Basalto

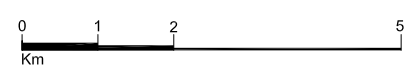
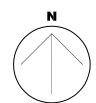
- 01 - Água do Queixada
- 02 - Água da Pirapitinga
- 03 - Água da Pinguela
- 04 - Água do Taquaruçu
- 05 - Rio Paranapanema

Localização no Estado



Jazida Basalto

08

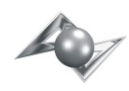


Cândido Mota - Julho/2006

Fontes: - Prefeitura Municipal de Cândido Mota - Secretaria de Agricultura e Obras
 - ENGEMAP
 - DER - Departamento de Estradas e Rodagens
 - Macroplanejamento



Prefeitura Municipal de Cândido Mota



Fundação Paulista de Tecnologia e Educação